

16th
CONGRESS
Lung **ON**
CANCER

BARCELONA
27 / 28
NOVEMBER 2025

Biopsia Líquida:
¿El futuro de la vigilancia tras la resección del cáncer de pulmón no microcítico con intención curativa?

Dra. Eider Azkona Uribe
S^o Oncología Médica
H^a Universitario Cruces

P-21

16th
CONGRESS
Lung **ON**
CANCER
BARCELONA
27 / 28
NOVEMBER 2025

Biopsia Líquida: ¿El futuro de la vigilancia tras la resección del cáncer de pulmón no microcítico con intención curativa?

Proyecto: DNA tumoral circulante como marcador predictivo y pronóstico del carcinoma de pulmón no microcítico resecaado

**Azkona E, Aurrekoetxea J, Mielgo X, Casas R, Ortega B,
Gutierrez M, Pinto A, Calvo B.**

*Servicio Oncología Médica, Hospital Universitario Cruces
Instituto Investigación Sanitaria Biobizkaia, Barakaldo, Bizkaia*



BL: ¿El futuro de la vigilancia tras la resección del CPNM con intención curativa?

Introducción

- ❑ Presencia fragmentos de ácidos nucleicos libres circulantes, principalmente ADN (**cfDNA**).
- ❑ Los fragmentos que proceden de células tumorales (**ctDNA**) contienen el perfil genético y epigenético del tejido neoplásico procedente.
- ❑ **ctDNA**: consolidado como una **alternativa no invasiva a la biopsia tisular** en pacientes con tumores sólidos.

Objetivo

- ❑ Caracterización del **ctDNA** en pacientes con cáncer de pulmón no microcítico **EI-III** antes del tratamiento (cirugía y tratamiento adyuvante) y en la recaída.

Material y métodos

- Tres muestras de cada paciente:
 - **Biopsia líquida 1 (BL1)**: sangre basal (antes de la cirugía).
 - **Biopsia tisular (T)**: pieza quirúrgica.
 - **Biopsia líquida 2 (BL2)**: sangre en la recaída o a los dos años de BL1.
- Análisis genético (NGS): plataforma *Ion Torrent*:
 - **Panel BL (52 genes)**: *Oncomine™ Pan-Cancer Cell-Free Assay*
 - **Panel BT (52 genes)**: *Oncomine™ Focus Assay*
 - **Análisis datos**: *Ion Reporter 5.18*.
- Análisis estadístico:
 - **U-Mann-Whitney**: comparación de la concentración de cfDNA según la recidiva.
 - **Kappa de Cohen**: análisis de concordancia.
 - **Chi-cuadrado**: proporción pacientes con mutaciones acorde a la recidiva

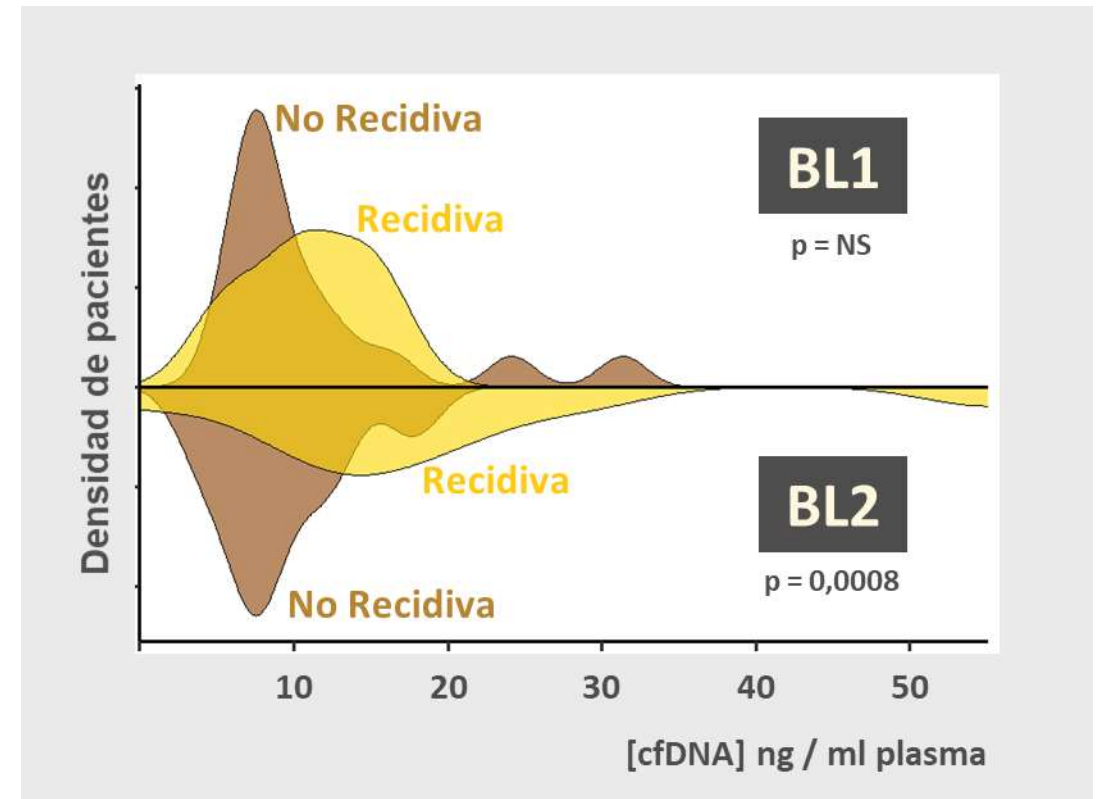
Resultados

Variables clínicas

Característica	Grupo	%
Sexo	Varón	70,9
	Mujer	29,1
Fumador	No	9,7
	Exfumador	70,9
Tipo de cirugía	Sí	19,4
	Lobectomía	77,4
Estadio	Neumonectomía	22,6
	I	16,1
	II	45,2
Histología	III	38,7
	Escamoso	41,9
	Adenocarcinoma	45,2
PDL1	Otras	12,9
	≤1	41,9
	1 - 49	25,8
Visita 2	≥50	9,6
	Libre de enfermedad	61,3
Exitus	Recidiva	29,0
	No	67,7
	Sí	32,3

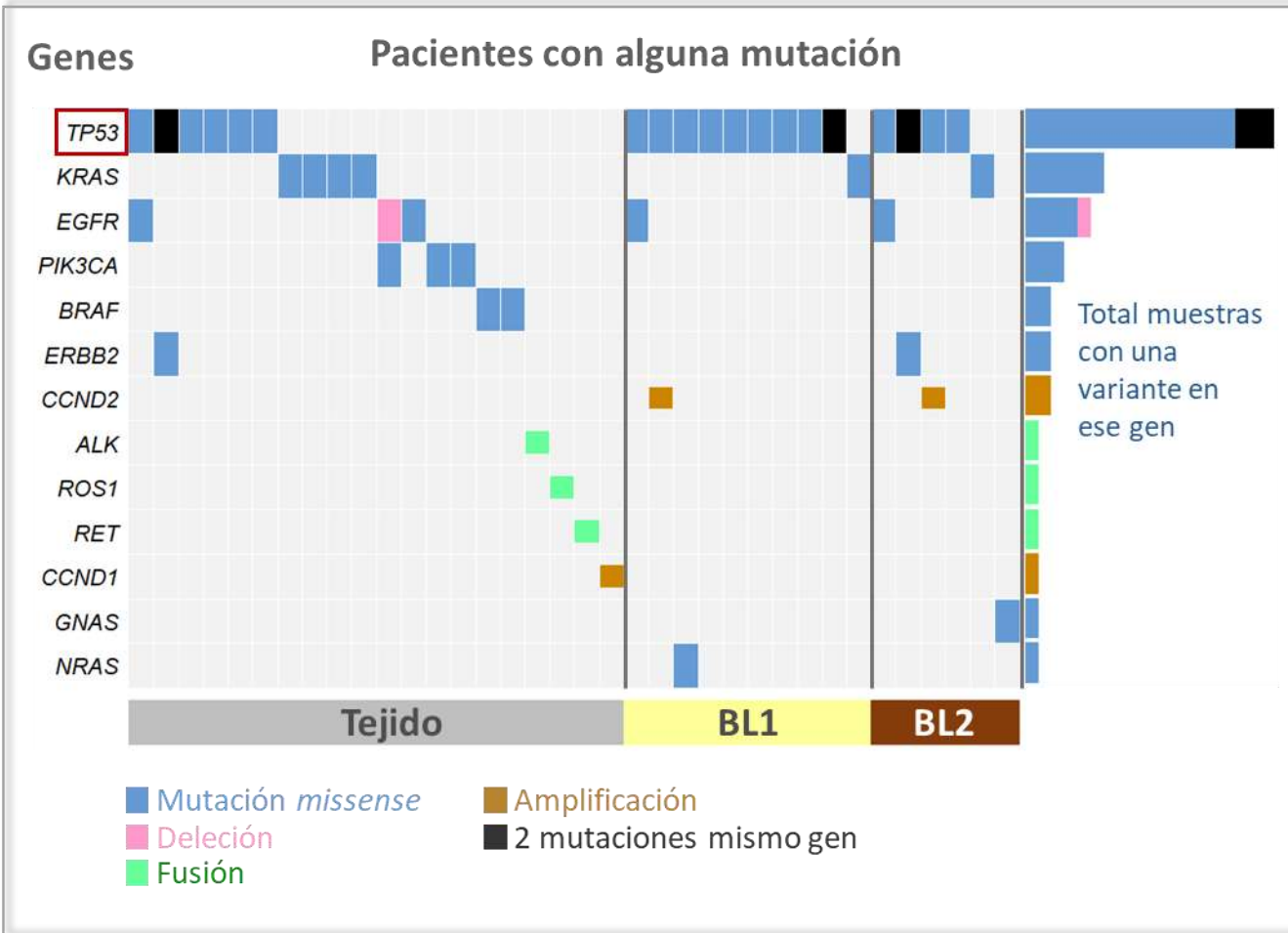
n = 31

Concentración cfDNA y recidiva

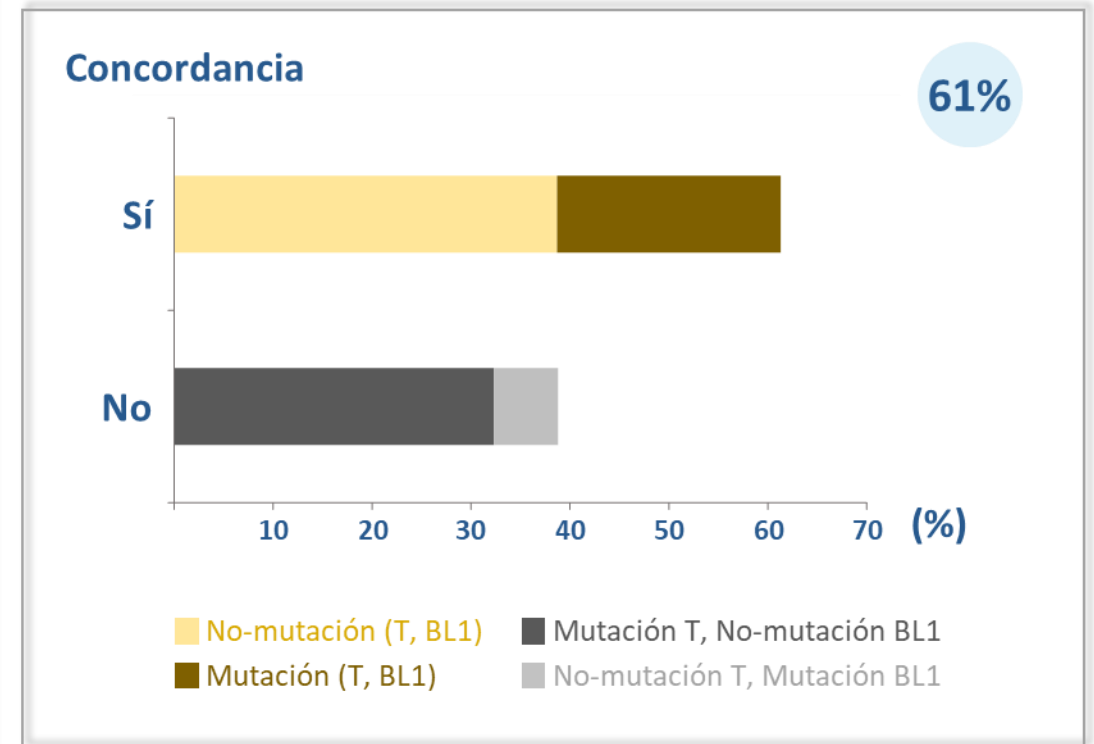


Resultados

Mutaciones identificadas

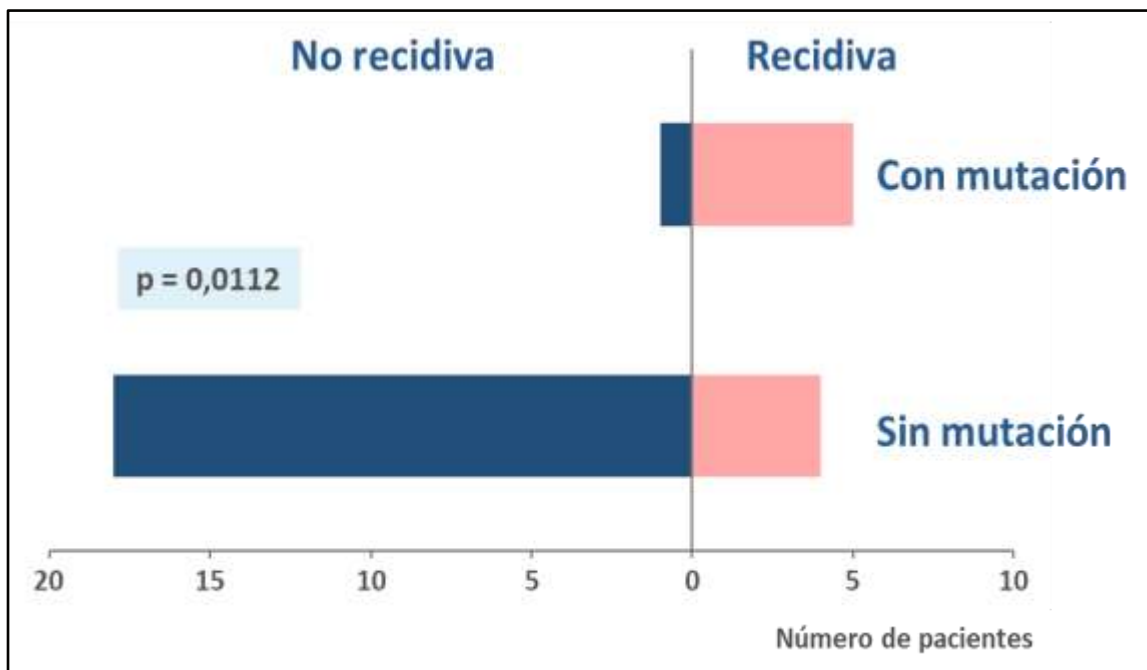


Concordancia en muestras basales (T, BL1)



Resultados

Presencia de mutaciones en BL2 y recidiva



	n	%
Recidiva SI mut-SI	5	56
Recidiva SI mut-NO	4	44
Recidiva NO mut-SI	1	5.3
Recidiva NO mut-NO	18	94.7

Total recidivas	9
Total NO recidivas	19

Conclusiones

- La concentración de cfDNA elevada se asocia a la presencia de enfermedad (recidiva).
- Concordancia entre tejido y BL (61%).
- Aumento de mutaciones en la recidiva.

Biopsia Líquida:

- Importante avance traslacional en el CNMP.
- Útil en el diagnóstico y en la monitorización.
- Alternativa al tejido.

BL: ¿El futuro de la vigilancia tras la resección del CPNM con intención curativa?

Agradecimientos



Financiación: convocatoria autonómica con fondos para la investigación recaudados en uno de los maratones de la TV vasca (EITB) que se organizan en Navidad.

Lema: *Aire contra el cáncer de pulmón*

3-13 diciembre 2018



Pacientes, sin los cuales nada de esto sería posible

Servicio Oncología Médica del HU Cruces, que me han formado, y me acompañan en mi día a día. Especialmente al grupo dedicado al Cáncer de Pulmón.

Grupo de **investigación**, formado por la bióloga Begoña Calvo y nuestro bioquímico, Josu Aurrekoetxea.

El **GECP** y la **organización**.



16th
CONGRESS
Lung ON
CANCER

BARCELONA
27 / 28
NOVEMBER 2025

THANK YOU

